

Latitude 11

Education Series

Quick Start Guide

Οδηγός γρήγορης έναρξης

Guia de iniciação rápida

Краткое руководство по началу работы

מדריך התחלה מהירה



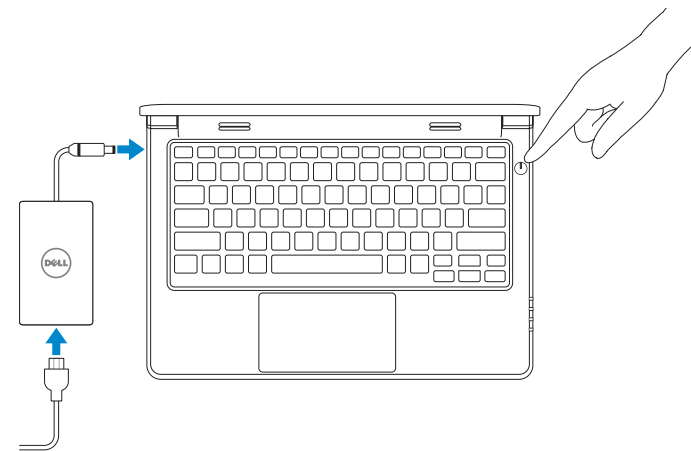
1 Connect the power adapter and turn on your computer

Συνδέστε τον προσαρμογέα ισχύος και ενεργοποιήστε τον υπολογιστή σας

Ligar o adaptador de corrente e ligar o computador

Подключите адаптер питания и включите компьютер

חבר את מתאם הזרם והפעל את המחשב

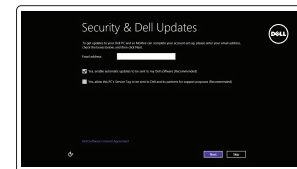


2 Finish Windows setup

Τελειώστε την εγκατάσταση των Windows | Concluir a configuração do Windows

Завершите установку Windows | הגדרת Windows הסתיימה

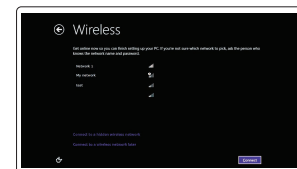
Windows 8



Enable security and updates

Ενεργοποιήστε τις ρυθμίσεις για την ασφάλεια και τις ενημερώσεις
Activar funcionalidades de segurança e actualizações

Включите службы обеспечения безопасности и автоматического обновления
אפשר אבטחה ועדכונים



Connect to your network

Συνδεθείτε στο δίκτυό σας
Estabelecer ligação à rede
Подключитесь к сети
התחבר לרשת

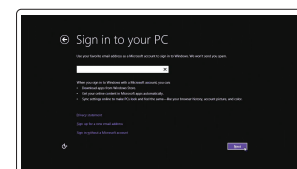
NOTE: If you are connecting to a secured wireless network, enter the password for the wireless network access when prompted.

ΣΗΜΕΙΩΣΗ: Αν πρόκειται να συνδεθείτε σε ασφαλές ασύρματο δίκτυο, πληκτρολογήστε τον κωδικό πρόσβασης στο ασύρματο δίκτυο όταν παρουσιαστεί η σχετική προτροπή.

NOTA: Se precisar de conectar-se a uma rede sem fio segura, insira a palavra-passe para aceder à rede sem fio quando solicitado.

ПРИМЕЧАНИЕ. При подключении к защищенной беспроводной сети введите по запросу пароль доступа.

הערה: אם אתה מתחבר לרשת אלחוטית מאובטחת, הכנס את הסיסמה עבור הגישה לרשת האלחוטית בעת שתבקש.

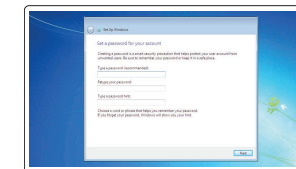


Sign in to your Microsoft account or create a local account

Συνδεθείτε στον λογαριασμό σας στη Microsoft ή δημιουργήστε τοπικό λογαριασμό
Iniciar sessão numa conta Microsoft ou criar uma conta local

Войдите в учетную запись Microsoft или создайте локальную учетную запись
היכנס לחשבון Microsoft שלך או צור חשבון מקומי

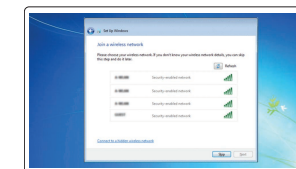
Windows 7



Set up password for Windows

Ρύθμιση κωδικού πρόσβασης για Windows
Como configurar a palavra-passe para o Windows

Установите пароль для Windows
הגדר סיסמה עבור Windows



Connect to your network

Συνδεθείτε στο δίκτυό σας
Estabelecer ligação à rede
Подключитесь к сети
התחבר לרשת

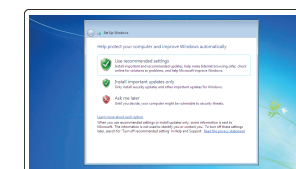
NOTE: If you are connecting to a secured wireless network, enter the password for the wireless network access when prompted.

ΣΗΜΕΙΩΣΗ: Αν πρόκειται να συνδεθείτε σε ασφαλές ασύρματο δίκτυο, πληκτρολογήστε τον κωδικό πρόσβασης στο ασύρματο δίκτυο όταν παρουσιαστεί η σχετική προτροπή.

NOTA: Se precisar de conectar-se a uma rede sem fio segura, insira a palavra-passe para aceder à rede sem fio quando solicitado.

ПРИМЕЧАНИЕ. При подключении к защищенной беспроводной сети введите по запросу пароль доступа.

הערה: אם אתה מתחבר לרשת אלחוטית מאובטחת, הכנס את הסיסמה עבור הגישה לרשת האלחוטית בעת שתבקש.



Protect your computer

Προστασία του υπολογιστή σας
Proteja o computador
Защитите свой компьютер
גן על המחשב שלך

Locate your Dell apps

Εντοπίστε τις εφαρμογές σας της Dell | Localize os aplicativos Dell

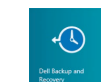
Установите приложения Dell | אתר את כל יישומי Dell שלך

Windows 8



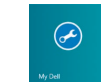
Register your computer

Δήλωση του υπολογιστή σας | Registrar o computador
Зарегистрируйте компьютер | רשום את המחשב שלך



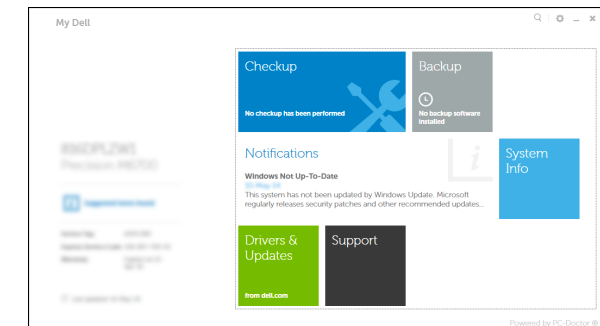
Dell Backup and Recovery

Εφαρμογή Δημιουργία αντιγράφων ασφαλείας και αποκατάσταση της Dell
Dell Backup and Recovery
Утилита Dell Backup and Recovery
Dell Backup and Recovery



My Dell

H Dell μου | Meu Dell
Мой компьютер Dell | Dell שלי



Product support and manuals

Υποστήριξη και εγχειρίδια προϊόντων
Suporte de produtos e manuais
Техническая поддержка и руководства по продуктам
תמיכה ומדריכים למוצר

dell.com/support

dell.com/support/manuals

Contact Dell

Επικοινωνία με την Dell | Contactar a Dell
Обратитесь в компанию Dell | Dell הנח

dell.com/contactdell

Regulatory and safety

Ρυθμιστικοί φορείς και ασφάλεια | Regulamentos e segurança
Безопасность и соответствие стандартам | תקנות ובטיחות

dell.com/regulatory_compliance

Regulatory model

Μοντέλο κατά τους ρυθμιστικούς φορείς | Modelo regulamentar
Модель согласно нормативной документации | דגל תקינה

P21T

Regulatory type

Τύπος κατά τους ρυθμιστικούς φορείς | Tipo regulamentar
Тип согласно нормативной документации | גוג תקינה

P21T001

Computer model

Μοντέλο υπολογιστή | Modelo do computador
Модель компьютера | דגל מחשב

Latitude 11-3150



Learn how to use Windows

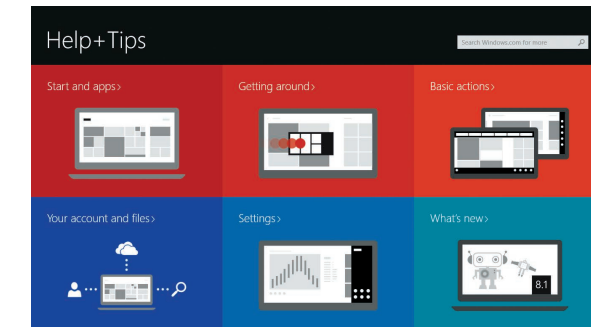
Μάθετε πώς να χρησιμοποιείτε τα Windows | Aprenda como utilizar o Windows
Основы работы в Windows | לומד כיצד להשתמש ב-Windows

Windows 8



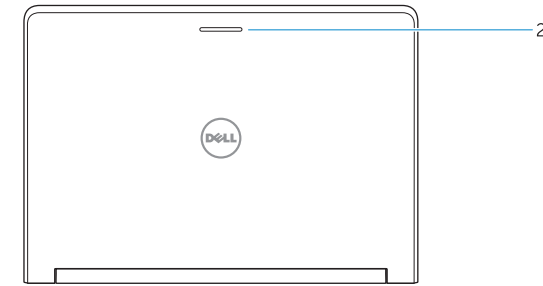
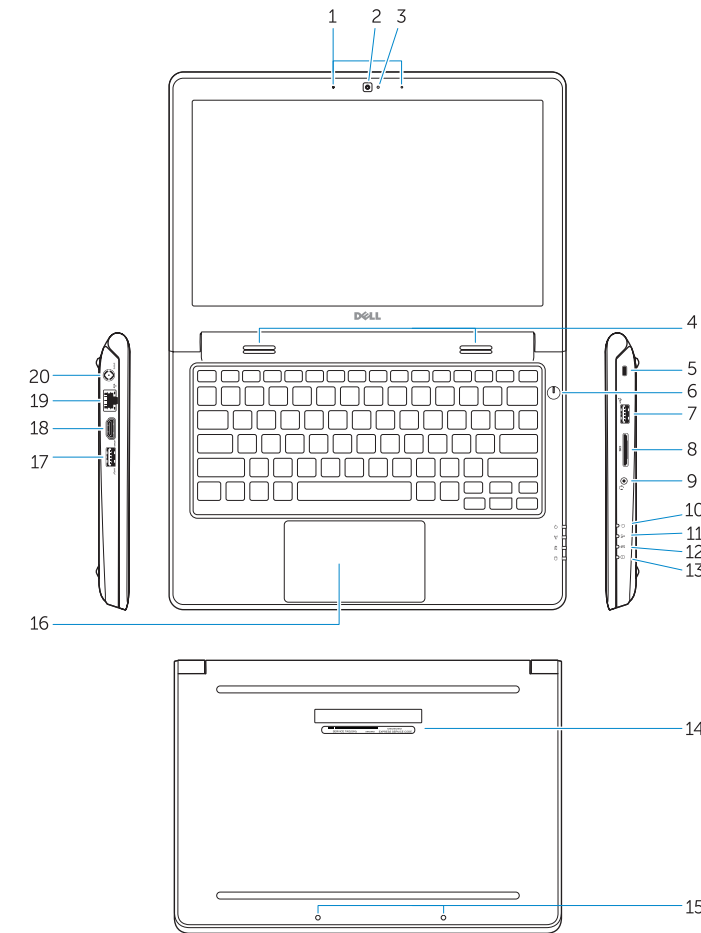
Help and Tips

Βοήθεια και συμβουλές | Ajuda e sugestões
Помощь и подсказки | עזרה ועצות



Features

Δυνατότητες | Funcionalidades | Особенности | תכונות



1. Microphones
2. Camera
3. Camera-status light
4. Speakers
5. Security-cable slot
6. Power button
7. USB 2.0 connector
8. SD-card reader
9. Audio connector
10. Power-status light
11. Wireless-status light
12. Battery-status light
13. Hard-drive activity light
14. Service-tag label

1. Μικρόφωνα
2. Κάμερα
3. Λυχνία κατάστασης κάμερας
4. Ηχεία
5. Υποδοχή καλωδίου ασφαλείας
6. Κομπτί τροφοδοσίας
7. Σύνδεσμος USB 2.0
8. Μονάδα ανάγνωσης καρτών SD
9. Σύνδεσμος ήχου
10. Λυχνία κατάστασης τροφοδοσίας
11. Λυχνία κατάστασης ασύρματης επικοινωνίας
12. Λυχνία κατάστασης μπαταρίας
13. Λυχνία δραστηριότητας σκληρού δίσκου

15. Drain holes
16. Touchpad
17. USB 3.0 connector
18. HDMI connector
19. RJ45 connector
20. Power connector
21. Network-status Light

14. Ετικέτα εξυπηρέτησης
15. Οπές αποστράγγισης
16. Επιφάνεια αφής
17. Σύνδεσμος USB 3.0
18. Σύνδεσμος HDMI
19. Σύνδεσμος RJ45
20. Σύνδεσμος τροφοδοσίας
21. Λυχνία κατάστασης δικτύου

1. Microfones
2. Câmara
3. Luz de estado da câmara
4. Colunas
5. Ranhura do cabo de segurança
6. Botão de alimentação
7. Conector USB 2.0
8. Leitor de cartões SD
9. Conector de áudio
10. Luz de estado de alimentação
11. Luz de estado da ligação sem fios
12. Luz de estado da bateria
13. Luz de actividade da unidade de disco rígido

1. Микрофоны
2. Камера
3. Индикатор состояния камеры
4. Динамики
5. Гнездо защитного кабеля
6. Кнопка питания
7. Разъем USB 2.0
8. Устройство чтения карт SD
9. Аудиоразъем
10. Индикатор состояния питания
11. Индикатор состояния беспроводной сети
12. Индикатор состояния батареи
13. Индикатор работы жесткого диска
14. Метка обслуживания

14. Etiqueta de serviço
15. Furos de drenagem
16. Pannel táctil
17. Conector USB 3.0
18. Entrada HDMI
19. Conector RJ45
20. Conector de alimentação
21. Luz de estado da rede

15. שקעי הרקה
16. משטח מגע
17. מחבר USB 3.0
18. מחבר HDMI
19. מחבר RJ45
20. מחבר מתח
21. נורית מצב רשת

1. מיקרופונים
2. מצלמה
3. נורית מצב מצלמה
4. רמקולים
5. חריץ כבל אבטחה
6. לחצן הפעלה
7. מחבר USB 2.0
8. קורא SD-card
9. מחבר שמע
10. נורית מצב מתח
11. נורית מצב רשת אלחוטית
12. נורית מצב סוללה
13. נורית פעילות של כונן קשיח
14. תווית תג שירות

NOTE: For more information, see *Owner's Manual* at dell.com/support/manuals.

ΣΗΜΕΙΩΣΗ: Για περισσότερες πληροφορίες, ανατρέξτε στο *Εγχειρίδιο κατόχου* στην ιστοσελίδα dell.com/support/manuals.

NOTA: Para mais informações, consulte *Manual do proprietário* em dell.com/support/manuals.

ПРИМЕЧАНИЕ: Для получения более подробной информации см. *Руководство пользователя* на веб-сайте dell.com/support/manuals.

הערה: לקבלת מידע נוסף, ראה מדריך למשתמש באתר dell.com/support/manuals.